

# Sequana, une nouvelle organisation

5 juin 2008



SEQUANA

# Les raisons de cette nouvelle organisation

## Réaliser le plein potentiel de nos 2 métiers

- *Force du réseau commercial d'Antalis (1<sup>er</sup> distributeur de papier en Europe)*
- *Savoir-faire d'Arjowiggins en papiers créatifs et techniques (n°1 mondial)*

## Favoriser le développement commercial d'Arjowiggins

- *Contexte de marché difficile (pâte, énergie, taux de change, etc.)*
- *Sans ce projet, certaines activités et sites seraient fragilisés*

## Evaluer les potentiels d'amélioration de la productivité

- *Optimisation des coûts de structure*

## Renforcer un positionnement différenciant

- *Sequana est avant tout un distributeur spécialisé (2/3 des ses revenus pro forma 2007)*

*Un projet bénéfique pour l'ensemble des partenaires :  
salariés, clients et actionnaires*

# Les éléments clés de cette nouvelle organisation

Une direction d'Arjowiggins resserrée autour d'un nouveau Président

- *Pascal Lebard devient Président d'Arjowiggins*
- *Un comité exécutif de 6 personnes*

A terme, une intégration des papiers fins et papiers minces dans Antalis

- *Favoriser les synergies commerciales et logistiques*

Resserrement des liens commerciaux existants entre Antalis et Arjowiggins

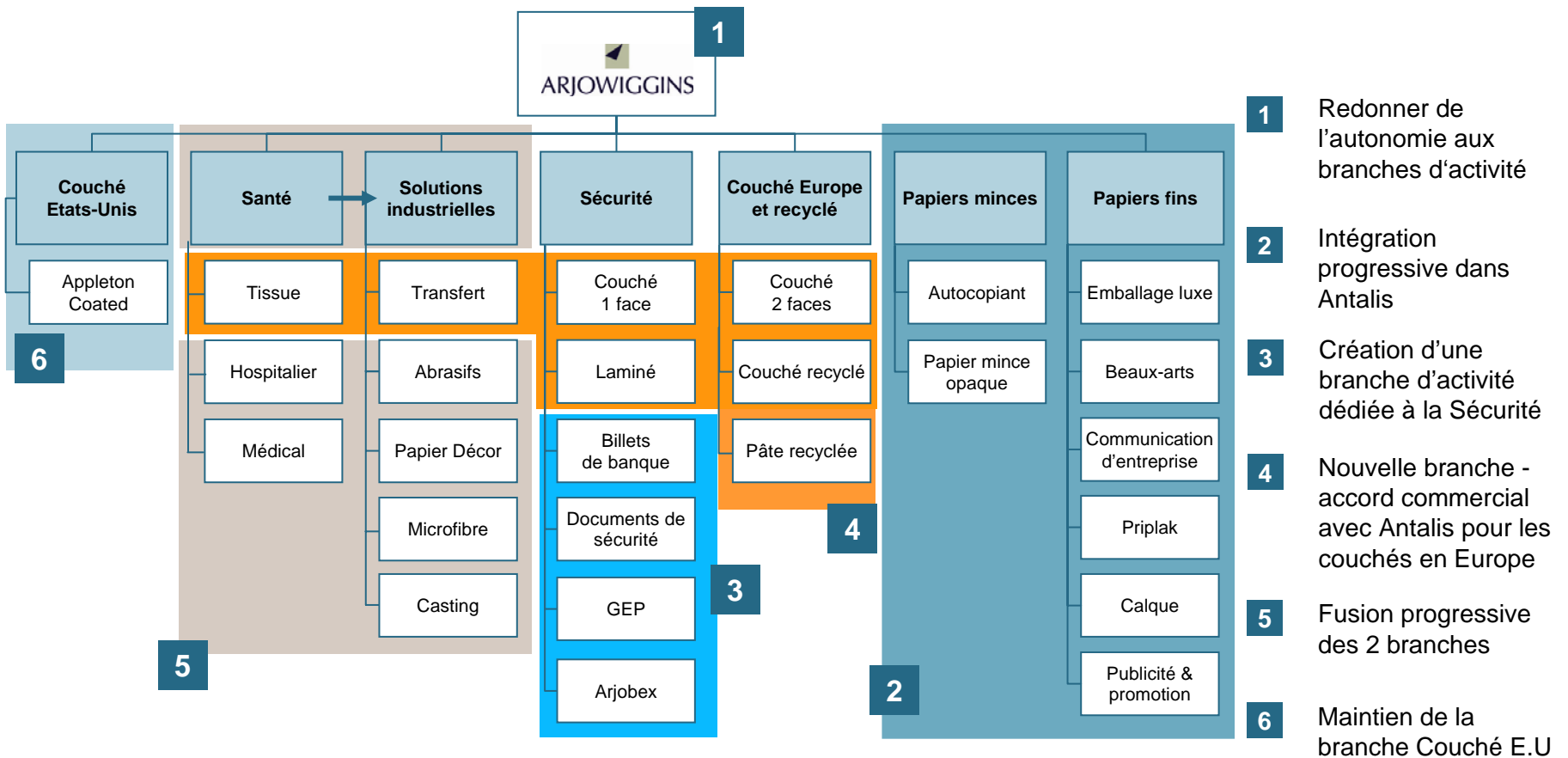
- *Activités de papiers fins et papiers minces (segment « Communication »)*
- *Activité de papiers couchés et recyclés en Europe*

Donner une plus large autonomie aux activités industrielles d'Arjowiggins

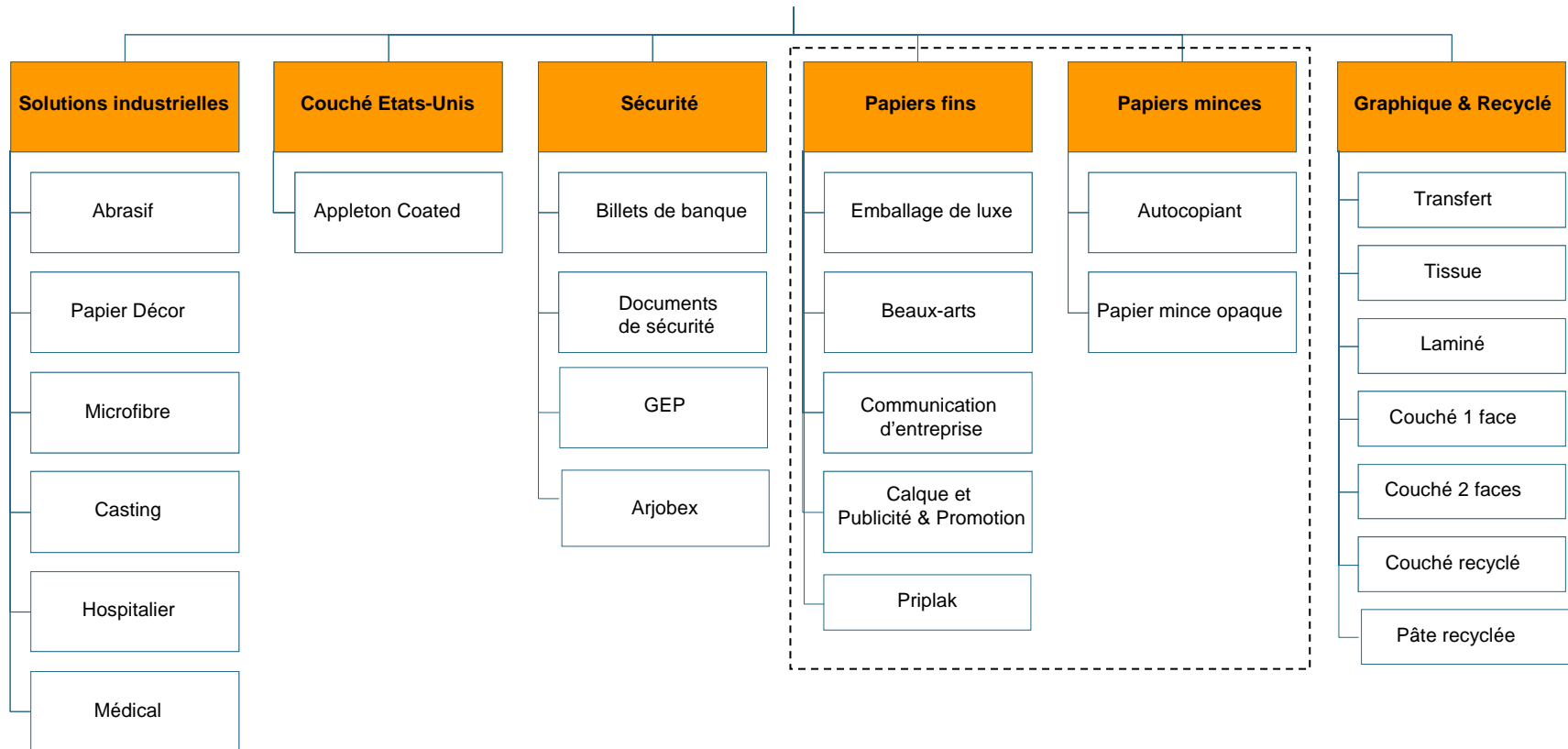
- *Accroître la réactivité des différentes branches d'activités à leurs marchés*

# Les 6 points clés du projet

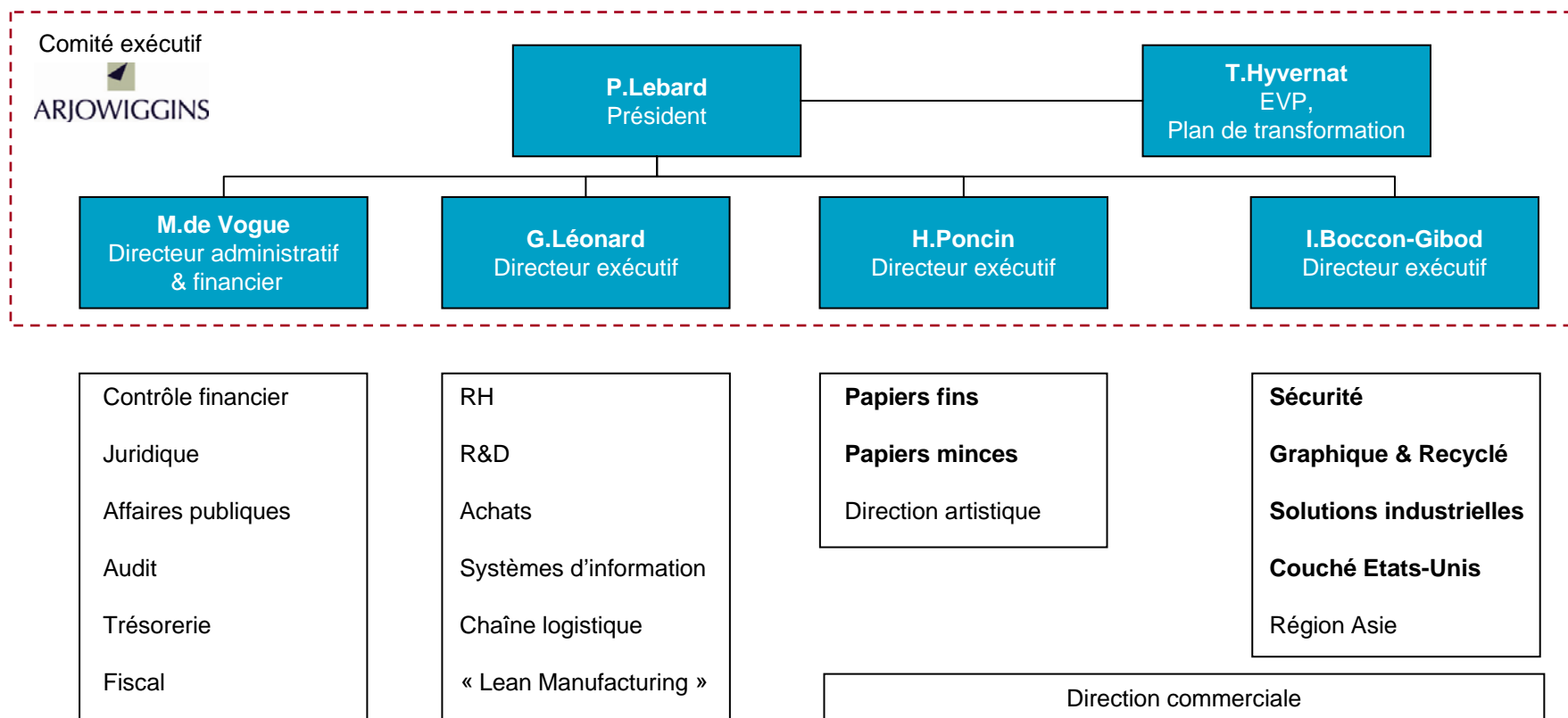
Organisation actuelle des opérations > Organisation cible



# Organisation cible des opérations



# Comité exécutif d'Arjowiggins



# Plan d'action : les facteurs clés de réussite

## Compétences

- *Valorisation des savoir-faire*

## Industriel

- *Regroupement et intégration en 5 nouvelles branches d'activités*
- *Organisation en branches autonomes (R&D, Finance, etc.)*
- *Evaluation des potentiels d'amélioration de la productivité*

## Commercial

- *Redéploiement de la structure commerciale et marketing*
- *Accès plus direct au réseau commercial d'Antalis*

# Les priorités 2008 de Sequana sont maintenues...

## Antalis

- *Réaliser les bénéfices attendus de l'intégration avec Map*
- *Améliorer la qualité de service et la relation client*

## Arjowiggins

- *Amélioration de l'efficacité (stratégie verte, productivité, etc.)*
- *Développement sur les marchés en croissance et les produits innovants*
- *Evaluation des opportunités de consolidation et de partenariat*

... et renforcées par ce nouveau positionnement

SEQUANA

*Un distributeur spécialisé*

*Un groupe plus efficace*

*Un meilleur service aux clients*

*Un projet pour renforcer l'efficacité opérationnelle du  
groupe et renforcer son positionnement*

[www.sequanacapital.fr](http://www.sequanacapital.fr)

📞 +33 1 56 88 78 08

✉ [contact@sequanacapital.fr](mailto:contact@sequanacapital.fr)

SEQUANA